

# Stringing Equipment

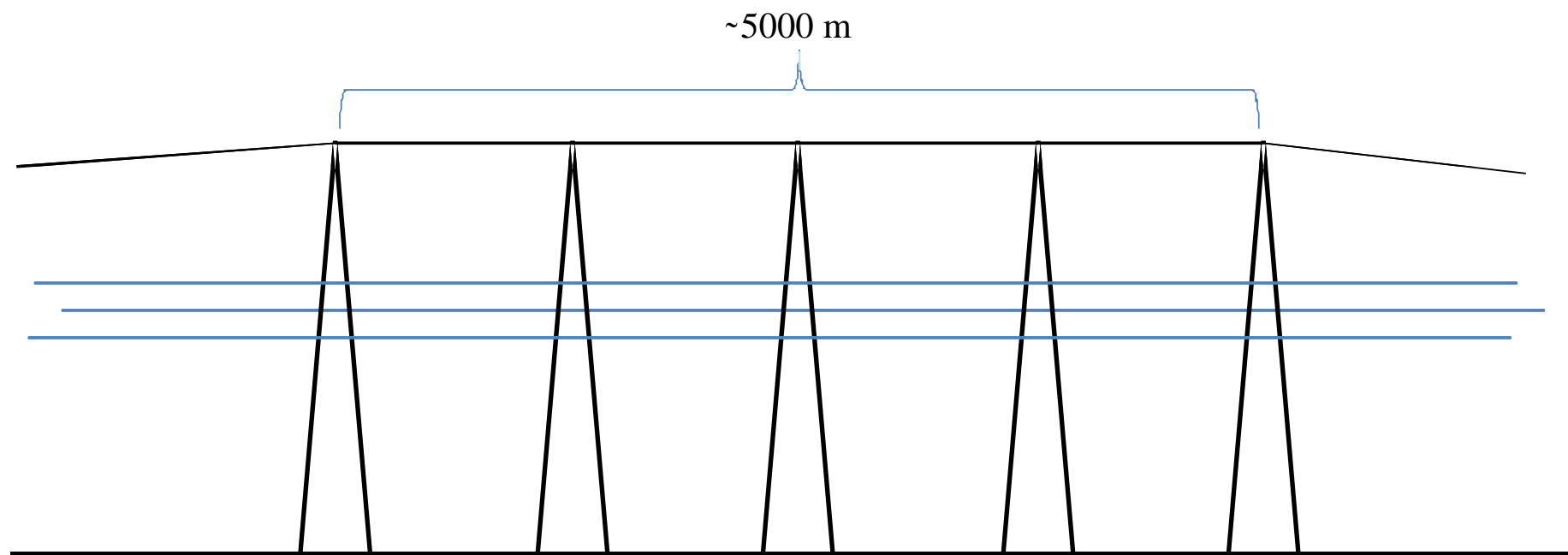
ABR053      Metodologie



System & Technologies



## Výměna starého vodiče (GW) za nový vodič (OPGW)





# Zařízení a součástky



Tažné zařízení



ABR053



Cívka s pomocným lanem



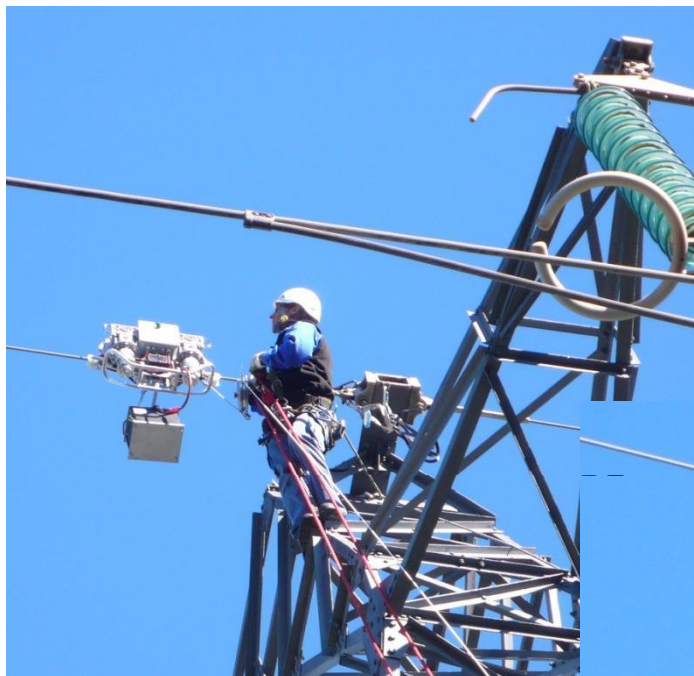


Připojte pomocné lano k  
Tažnému zařízení

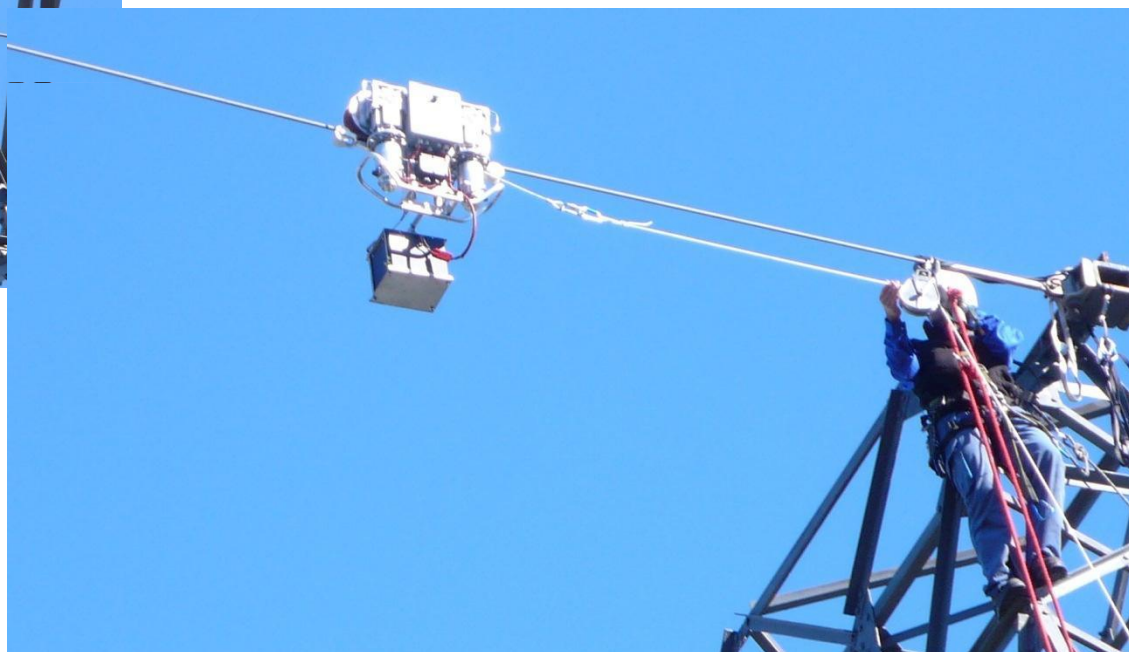


Vložte ABR053 do  
starého vodiče

Vložte pomocné lano  
(S-s lano) do přísl.

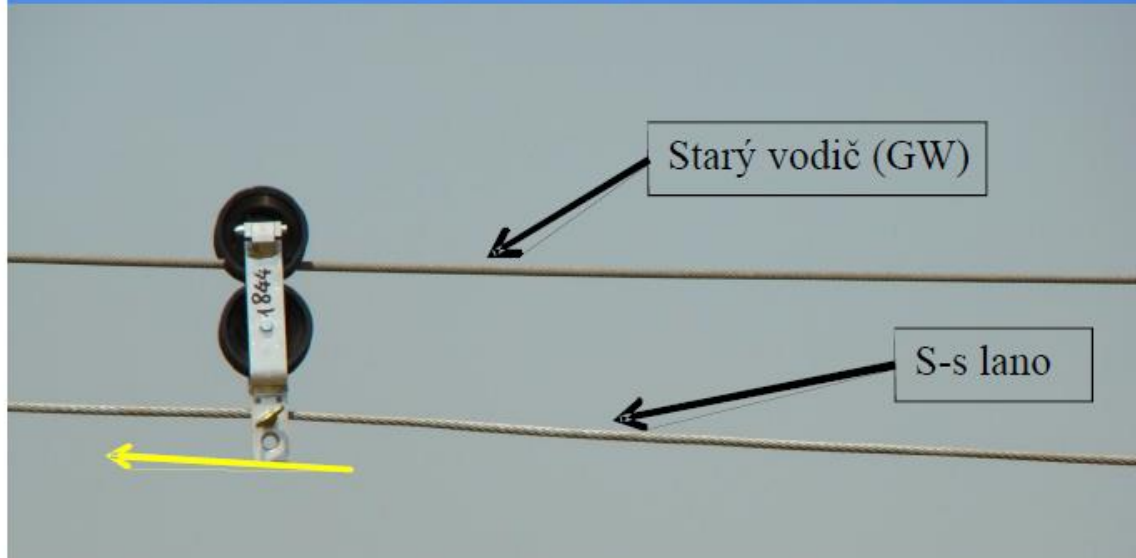


Tažné zařízení začíná  
navíjet pomocné lano (S-s lano)





V procesu





Uvolnění  
GW



S-s lano

GW

# Rozložení kladek





# Details

Stožár  
pro  
zvedání



Příklad připevnění s-s lana



Uzemňovací zařízení

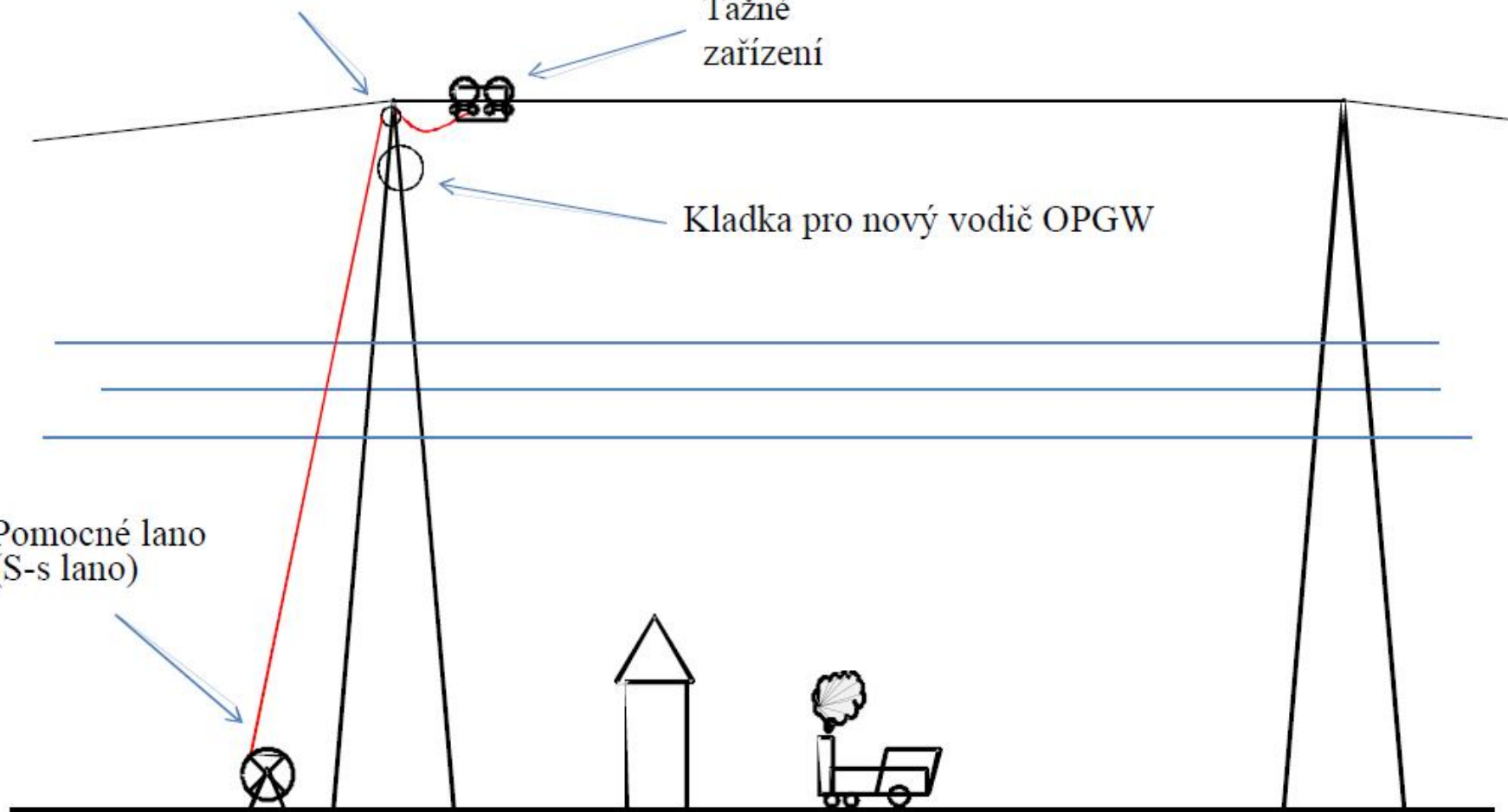
# Instalace pomocné kladky

Kladka pro pomocné lano (S-s)

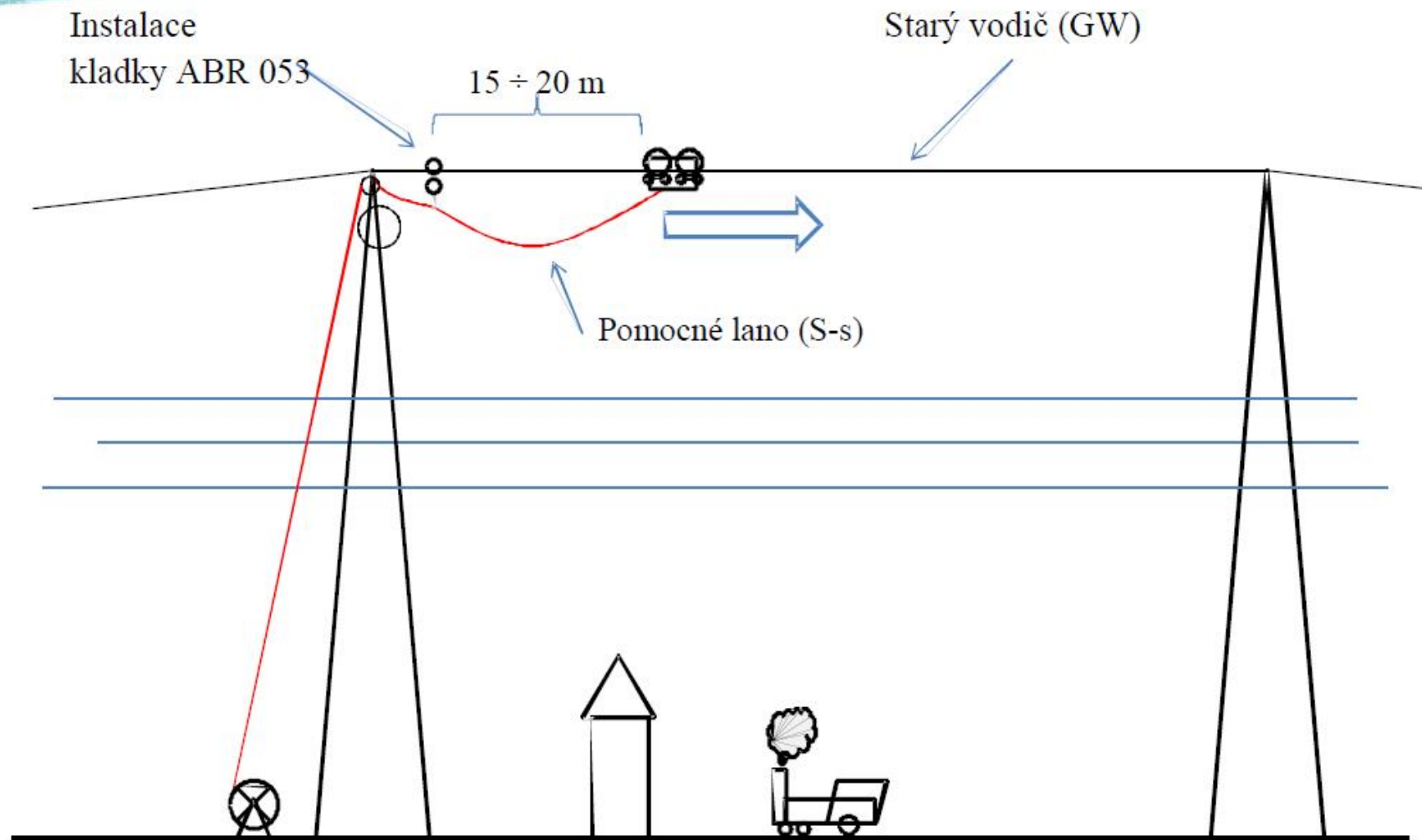
Tažné  
zařízení

Kladka pro nový vodič OPGW

Pomocné lano  
(S-s lano)

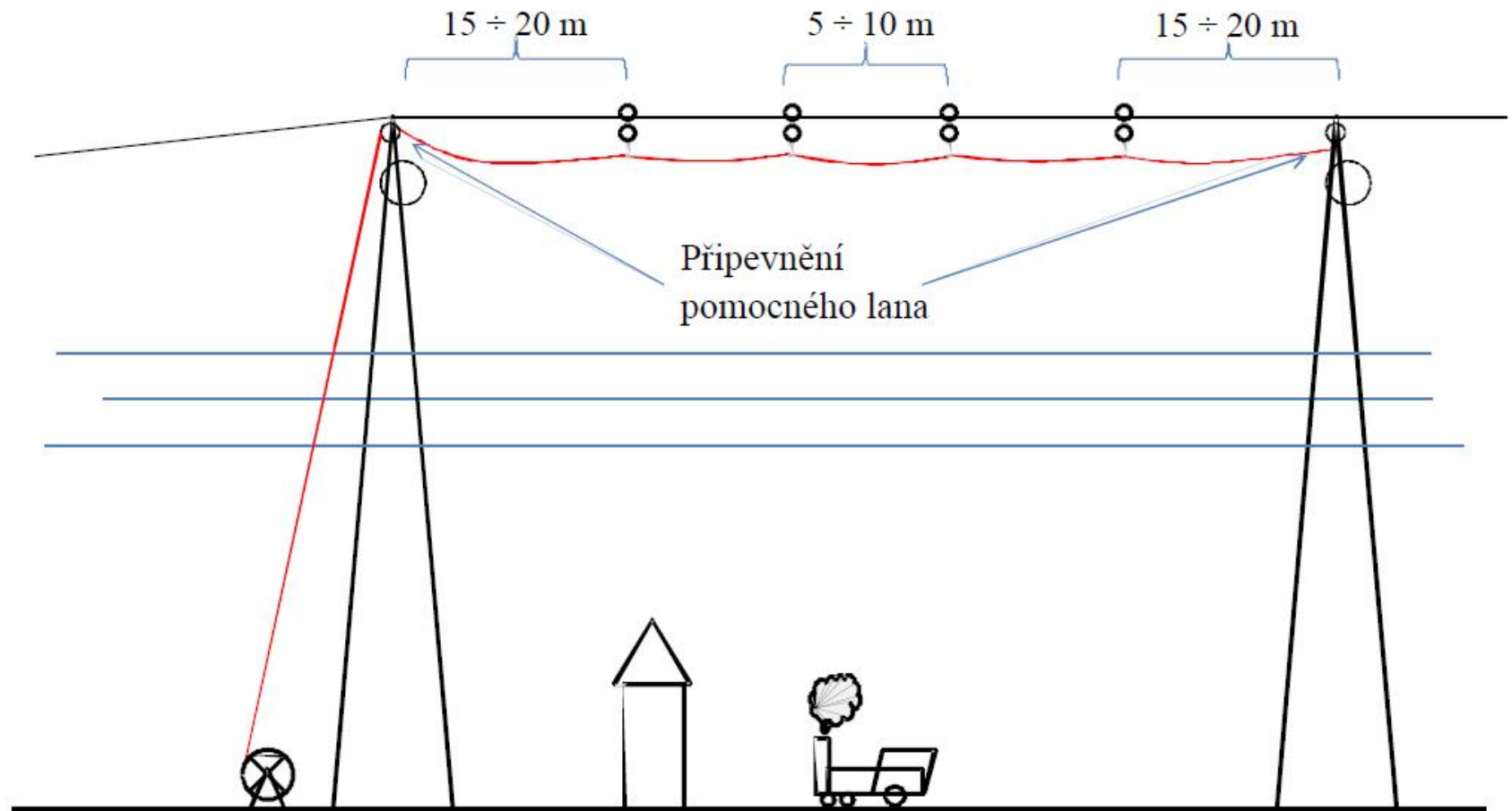


# Instalace pomocné kladky

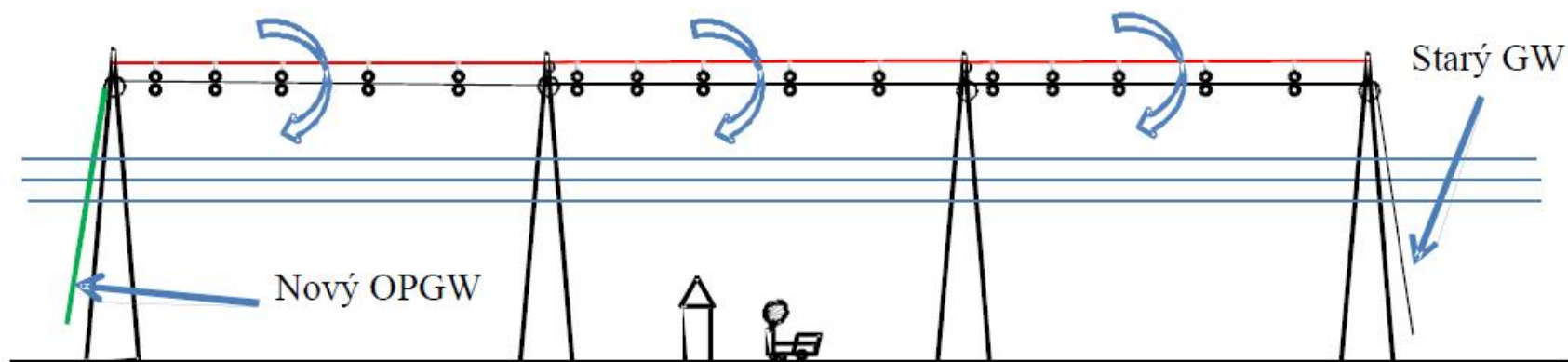




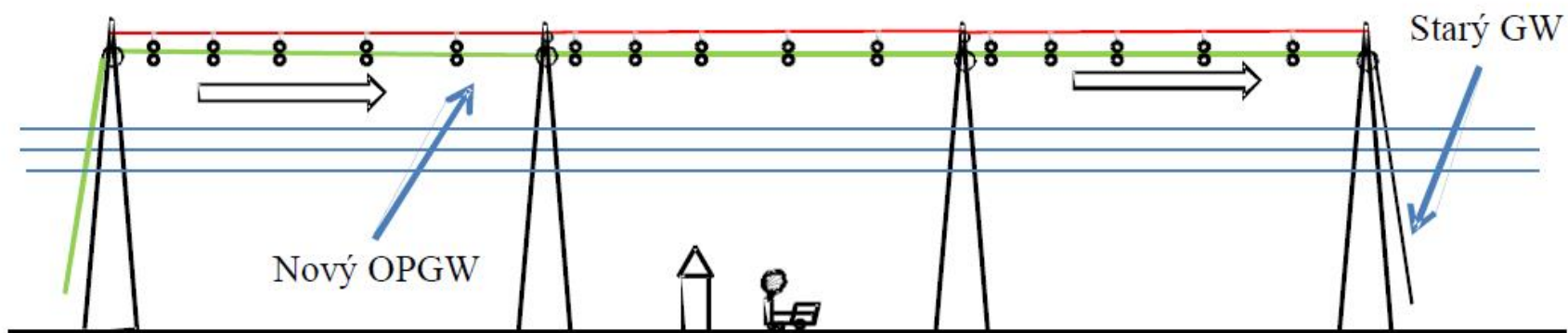
## Finální nastavení pro každé rozpětí



Přesuňte starý vodič GW na kladky a spojte s novým vodičem OPGW

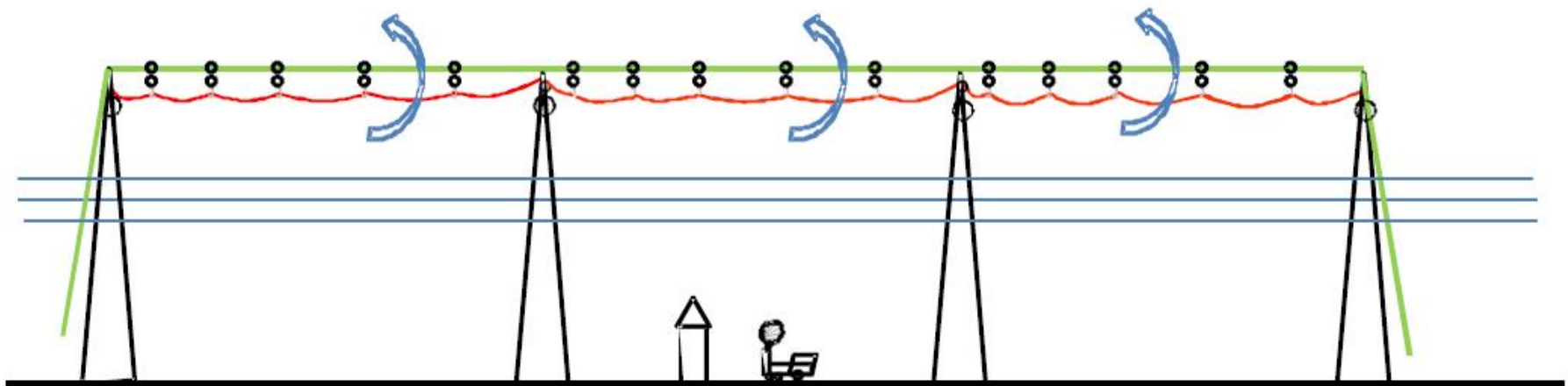


Navíjejte GW





## Napínání OPGW

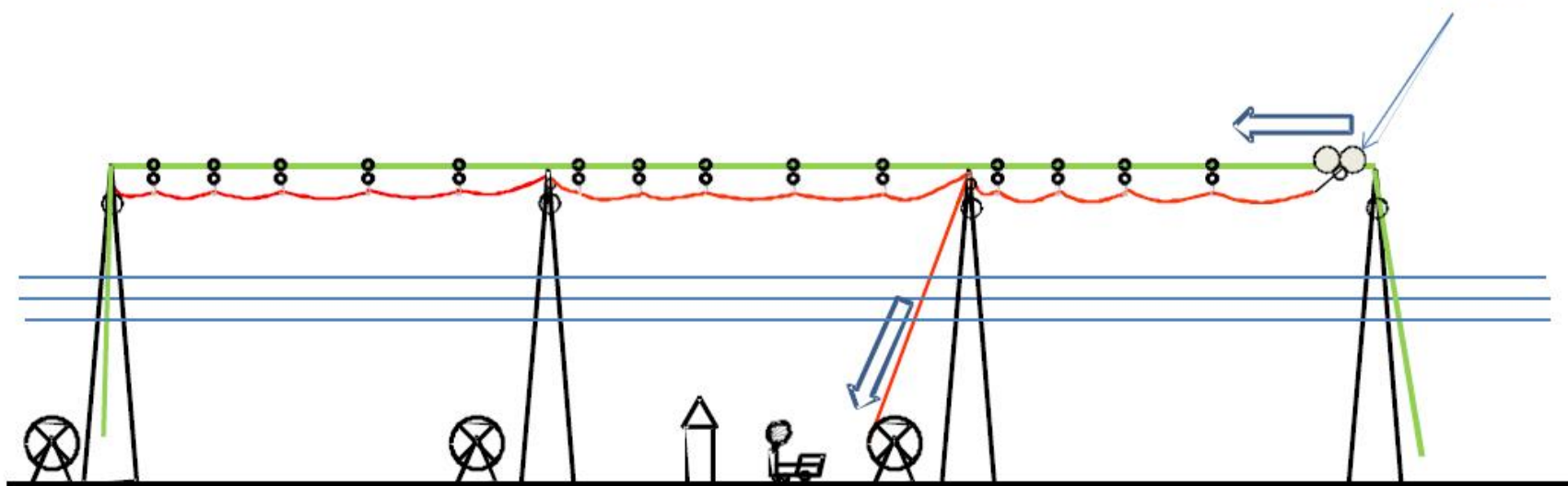


# Odtážení pomocné kladky



Navíjení pomocného lana

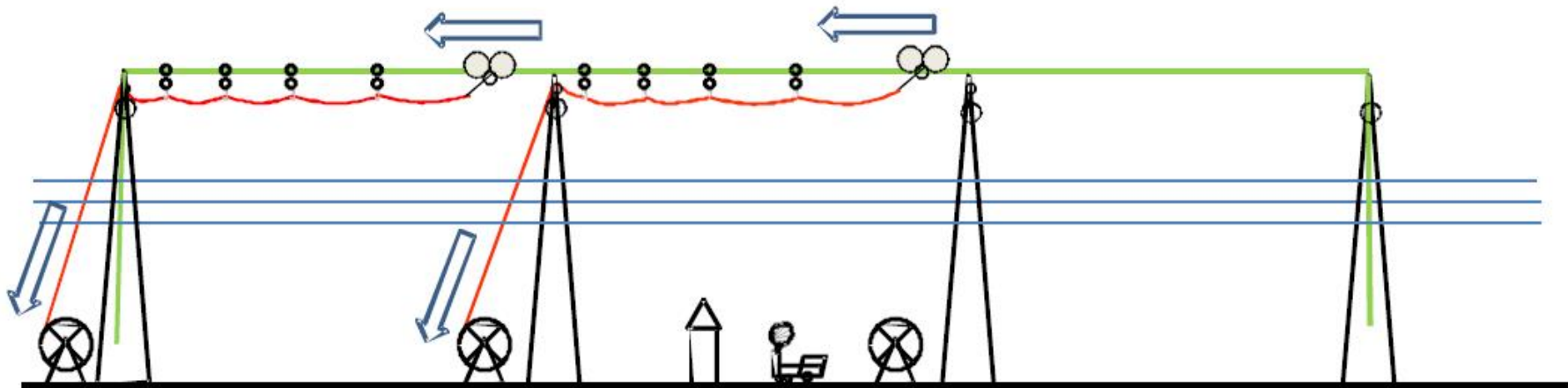
BRZDA



# Odtažení pomocné kladky

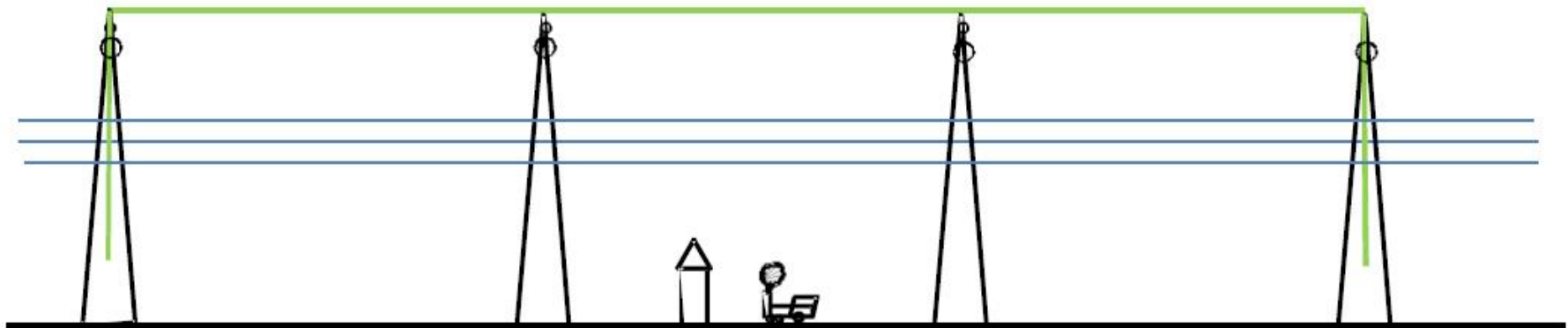


Navíjení pomocného lana





OK!





TESMEC S.p.A - Headquarters  
via Zanica, 17/O - 24050 Grassobbio (BG) - Italy  
Tel. +39.035.423 2911 - Fax +39.035.4522444 Management and Administration  
Fax +39.035.4522445 Stringing Equipment Division - Fax +39.035.335664 Trencher Division  
[www.tesmec.com](http://www.tesmec.com) - [info@tesmec.it](mailto:info@tesmec.it)